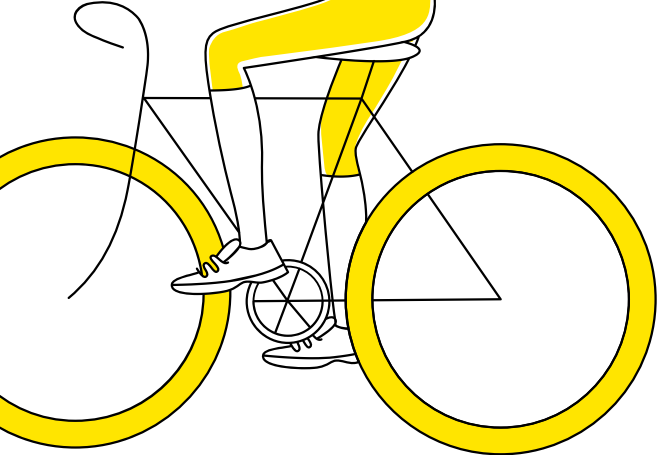


高一升高二選組、選課說明



課程諮詢
教師共編



高一的大事



1

了解未來的升學進路

2

探索大理學習地圖

3

試探自己的人格、興趣與能力



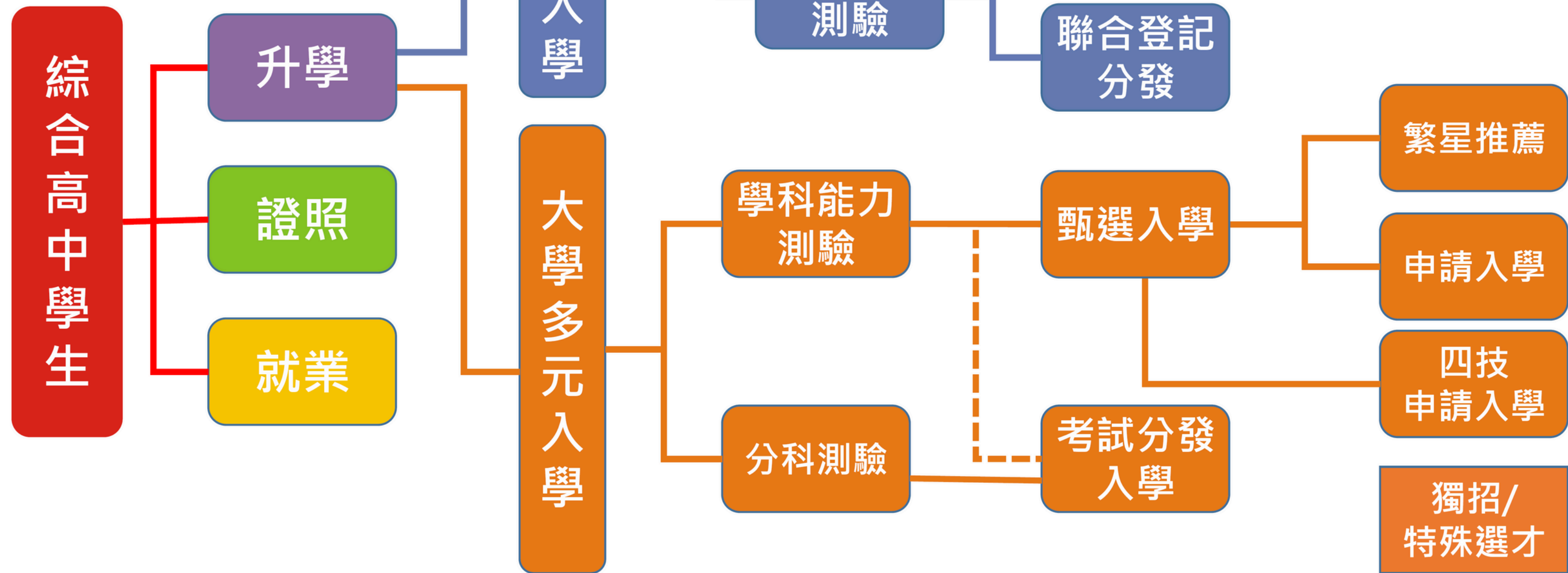
4

厚植專業能力





P.53~55



112學年度高一必、選修學分表



P.37-42

學期		一上	一下
部定必修*	學分小計	24	20
校訂必修**	學分小計	5	3
選修	學分小計	2	8
應實得學分		31	31
團體活動	班週會/社團	2	2
彈性學習	自主學習/資訊銜接	2	2
實際上課節數		35	35
領域/科目		一上	一下
社會領域	歷史	2*	2
	地理	2*	2
	公民與社會	2**	2
自然科學領域	物理/化學對開	2*	2*
	生物/地球科學對開	2**	2**
綜合活動領域	生涯規劃	1*	1*
健康與體育領域	體育	2*	2*
	健康與護理	1*	1*
全民國防教育		1*	1*
校訂必修	學習工與學習地圖	1**	1**
多元選修	適性探索	2	2
語文領域	國語文	4*	4*
	本土語文/臺灣手語	1*	1*
	英語文	4*	4*
數學領域	數學	4*	4*

高二分化

部定加深加廣
學程專精科目

學術導向

- 社會學程
- 自然學程

專業導向

- 觀光餐飲學程
- 資訊應用學程

大學

科大

高一試探

部定必修
校訂必修
校訂選修
多元選修

高三專精

校訂選修
多元選修

選組選學程作業時程

04、05月

輔導教師輔導
同學填寫
自評表

- 學業成績
- 性向測驗
- 興趣量表...

5月21日~
6月04日

進行
選組(學程)
、選課作業

- 選組(學程)
- 大理學專題
- 多元選修

5月28日

課諮師入班
說明
選組(學程)
、選課作業

6月05日

繳交
選組(學程)
、選課單

導師、家長
務必簽名

45.1%



學術學程
社會

一類：文法商

50.0%



學術學程
自然

二類：數理工
三類：生醫

3.5%



專門學程
觀光餐飲

專門學程將視選課人數及
師資決定是否開班

1.4%



專門學程
資訊應用

普高
課程
規劃學術學程
社會學術學程
自然

普高部定必修(學測)				普高部定 加深加廣 選修(分科測驗)		
領域	科目		學分	可規劃學分數	課程名稱	學分
語文 領域	國語文 含中華文化基本教材2		20	8	語文表達與傳播應用	2
					各類文學選讀	2
					專題閱讀與研究	2
					國學常識	2
	英語文		18	6	英語聽講	2
					英文閱讀與寫作	2
英文作文					2	
數學 領域	數學(8)	數學A(8)	16	8	數學(甲)	8
		數學B(8)	16		數學(乙)	8
社會 領域	歷史6		18	8	族群、性別與國家的歷史	3
					科技、環境與藝術的歷史	3
					探究與實作：歷史學探究	2
	地理6			8	空間資訊科技	3
					社會環境議題	3
					探究與實作：地理與人文社會科學研究	2
	公民與社會6			8	現代社會與經濟	3
					民主政治與法律	3
					探究與實作：公共議題與社會探究	2

普高
課程
規劃學術學程
社會學術學程
自然

普高部定必修(學測)			普高部定 加深加廣 選修(分科測驗)		
領域	科目	學分	可規劃學分數	課程名稱	學分
自然 科學 領域	物理2-4	12學分 (含1/3 自然科學探究 與實作4)	10	力學一	2
				力學二與熱學	2
				波動、光及聲音	2
				電磁現象一	2
				電磁現象二與量子現象	2
	化學2-4		10	物質與能量	2
				物質構造與反應速率	2
				化學反應與平衡一	2
				化學反應與平衡二	2
				有機化學與應用科技	2
	生物2-4		8	細胞與遺傳	2
				生命的起源與植物體的構造與功能	2
				動物體的構造與功能	2
				生態、演化及生物多樣性	2
	地球科學2-4		4	地質與環境	2
				大氣、海洋及天文	2

普高
課程
規劃學術學程
社會學術學程
自然

高二

領域	科目	學分數	必/選修
語文	國語文	4/4	選修
	英語文	4/4	選修
數學	數學A	4/4	選修
社會	歷史	1/1	選修
	地理	1/1	選修
	公民與社會	1/1	選修
自然科學	自然科學與探究	2/2	選修
藝術	音樂	1/1	部定必修
	美術	1/1	部定必修
科技	資訊科技	1/1	部定必修
健康與體育	體育	2/2	選修
校訂必修	大理學專題	2/2	校訂必修
多元	多元選修	2/2	選修 (三類不修)

高三

領域	科目	學分數	必/選修
語文	國語文	4/	選修
	各類文學選讀	/2	選修
	語文表達與傳播應用	/2	選修
	英語文	2/	選修
	英語聽講	2/	選修
	英文閱讀與寫作	/2	選修
	英文作文	/2	選修
數學	數學甲(理)、數學乙(社)	4/4	選修
藝術	藝術生活	1/1	選修
科技	生活科技/家政	1/1	選修
綜合活動	生命教育	1/1	選修 (三類不修)
健康與體育	體育	2/2	選修
多元	多元選修	2/2	選修
深廣選修	深廣選修	2-3/2-3	選修 (二類3學分)

普高
課程
規劃學術學程
社會

專精科目

科目	高二學分	高三學分
歷史	(2)/2	
族群、性別與國家的歷史		3/
科技、環境與藝術的歷史		/3
探究與實作：歷史學探究	2/(2)	
地理	2/(2)	
社會環境議題		3/
空間資訊科技		/3
探究與實作：地理與人文社會科學研究	(2)/2	
公民與社會	1/1	
現代社會與經濟		3/
民主政治與法律		/3
探究與實作：公共議題與社會探究	1/1	
精修社會(1) + 彈性-社會補強(0) (歷史、地理、公民與社會3選2，上下學期不重覆)	1+0 / 1+0	

普高
課程
規劃學術學程
自然

專精科目

科目		高二學分	高三學分
數理工 (二類) 、 生醫 (三類)	力學一	2/	
	力學二與熱學	/2	
	波動、光及聲音		2/
	電磁現象一		2/(2)
	電磁現象二與量子現象		/2
	物質與能量	2/	
	物質構造與反應速率	/2	
	化學反應與平衡一		2/
	化學反應與平衡二		2/(2)
	有機化學與應用科技		/2
	自然專精(化學實驗、物理專題、生物實驗、地球科學)		2/2
生醫 (三類)	生命的起源與植物體的構造與功能	2/	
	動物體的構造與功能	/2	
	細胞與遺傳		2/
	生態、演化及生物多樣性		/2

專門學程課程規劃



專門學程
觀光餐飲



專門學程
資訊應用

高二



領域	科目	學分數	必/選修
語文	國語文	4/4	選修
	英語文	4/4	選修
數學	數學A	4/4	選修
藝術	音樂	1/1	部定必修
	美術	1/1	部定必修
科技	資訊科技	1/1	部定必修
健康與體育	體育	2/2	選修
校訂必修	大理學專題	2/2	校訂必修

高三

領域	科目	學分數	必/選修
語文	國語文	4/	選修
	各類文學選讀	/2	選修
	語文表達與傳播應用	/2	選修
	英語文	2/	選修
	英語聽講	2/	選修
	英文閱讀與寫作	/2	選修
	英文作文	/2	選修
數學	數學乙	4/4	選修
藝術	藝術生活	1/1	選修
科技	生活科技/家政	1/1	選修
綜合活動	生命教育	1/1	選修 (三類不修)
健康與體育	體育	2/2	選修



專門學程課程規劃



專門學程
觀光餐飲



專門學程
資訊應用

專精科目

資訊應用學程



科目	高二學分	高三學分
會計學	3/3	2/2
經濟學	2/2	2/2
商業概論	2/2	
商業經營專題		2/2
專題實作		2/2
資料庫應用	2/2	
數位科技概論	2/2	
資料處理		2/2
資料處理進階		2/2
數科位科技應用		2/2
程式語言與設計	2/2	
多媒體製作與應用		3/3
網路原理		1/1
跨平台網路系統專題		2/2

觀光餐飲學程



科目	高二學分	高三學分
中餐烹調實習	4/4	
飲料實務	3/3	
導覽解說實務	3/3	
觀光旅業導論	3/3	
西餐烹調實習		3/3
烘焙實務		4/4
餐飲服務技術		3/3
旅遊實務		2/2
房務實務	2/2	2/2
觀光學概要	2/2	
旅館客務實務		2/2
旅程規劃實務		2/2
專題實作		2/2
觀光餐旅英語會話	2/2	2/2

高二同時段、跑班課程

星期 節次	一	二	三	四	五
1		班會/週會			
2				高二 大理學專題2 +專題指導1	
3		自主學習/ 學習指導			
4					
5	高二 大理學專題2 +專題指導1 (三類)				高二多元
6			高二自然/ 社會增廣		
7					社團

高二 大理學專題 開課

1
課堂外的風景-
從課本到議題
(A)(B)

2
跨文化素養專
縱橫寰宇

3
鏡頭下的奧斯卡
-戲說議題

4
社會專題
研究與實作

5
國際移動力

6
科普探究與
數理專題

7
數學與閱讀

8
化學專題

9
物理專題

10
生物專題
(三類)

11
世界美食風華
與在地小吃行旅
(餐飲學程)

高二 多元選修 開課

1

畫說圖像詩

2

文學心視界

3

西洋文學賞析
(希臘羅馬神話)

4

洞察國際
夯議題

5

心棧歷史

6

數感探究
(A)(B)(C)

7

新聞英文

8

自然科學
主題探索

9

資訊專題

三類 及
專門學程
無多元選修

10

國際雙軌
(臺英雙軌學制)

高二 社會組 社會精修+社會補強 選課

1

歷史

2

地理

3

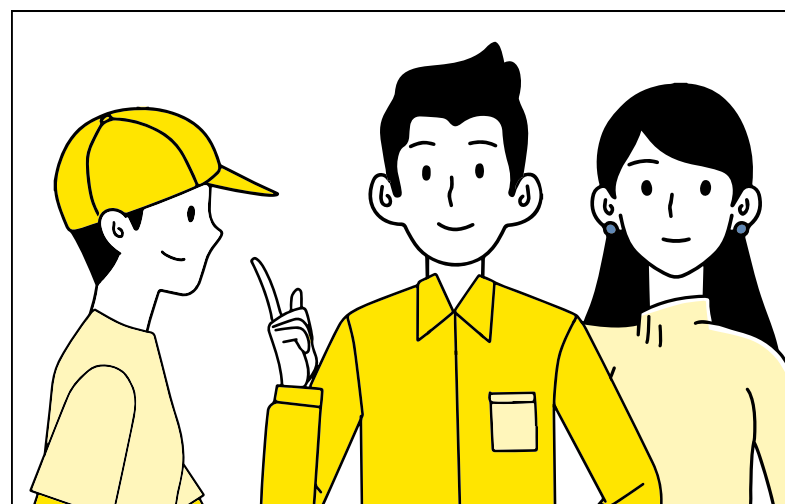
公民與社會

- 3科選2科，上、下學期不重覆



生涯規劃

學科能力、興趣、價值觀、環境的阻力及助力等，盡其可能對未來生涯做好妥善安排，規劃未來發展的一種歷程。



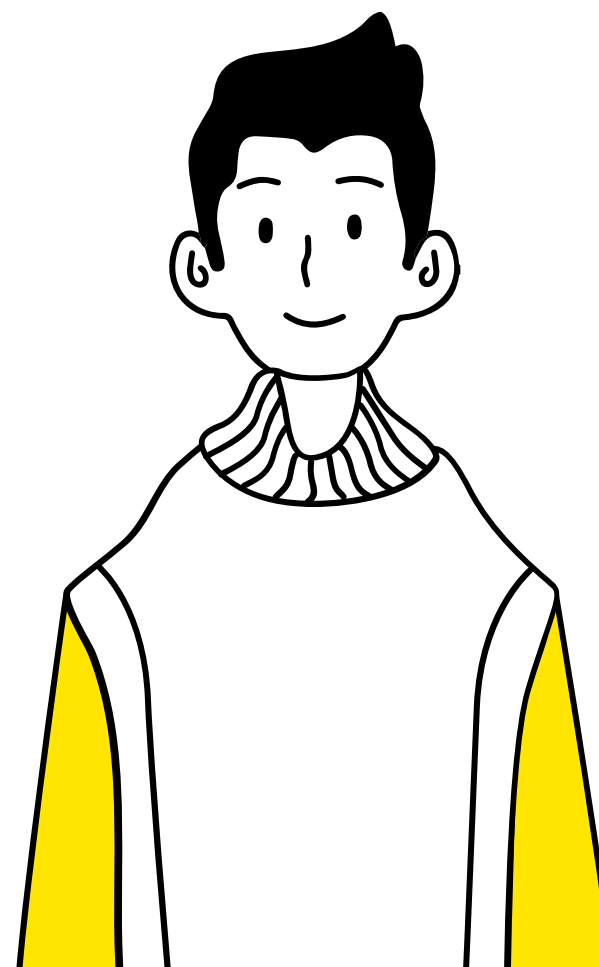
選組可參酌依據

- (一)個人學業表現、興趣
- (二)大考中心興趣量表分析結果
- (三)新編多元性向測驗分析結果
- (四)師長及家人建議
- (五)未來就業考量.....

我要怎麼選

能力 vs. 興趣

專業 vs. 斜槓



選組 vs. 科系



P.55~60

學術**社會**

大眾傳播學群、
文史哲學群、
外語學群、
法政學群、
財經學群…

學術**自然**

工程學群、
數理化學群、
醫藥衛生學群、
生命科學學群、
生物資源學群…

社會與自然**重疊**

資訊學群、
建築與設計學群、
藝術學群、
社會與心理學群…

選組、選課作業時程

04、05月

輔導教師輔導
同學填寫
自評表

- 學業成績
- 性向測驗
- 興趣量表...

5月21日~
6月04日

進行
選組(學程)
、選課作業

- 選組(學程)
- 大理學專題
- 多元選修

5月28日

課諮師入班
說明
選組(學程)
、選課作業

6月05日

繳交
選組(學程)單

家長、導師、
輔導教師
務必簽名

選組、選課懶人包



選組、選課懶人包

🕒 6月05日(星期三)12:30前繳回

🕒 6月11日(星期二)公告選組結果

1	2	3	4
選組(學程)	選大理學專題	選多元選修	社會精修+增強
學術社會(一類)	✓	✓	✓ 歷、地、公 (上、下學期3選2)
學術自然(二類)	✓	✓	
學術自然(三類)	生物專題	✗	✗
資訊應用	✓		
觀光餐飲	世界美食風華 與在地小吃行旅		

選組、選課懶人包

🕒 6月中起以表單進行選課



申請單

112 學年度第二學期 高一升高二選學程申請單暨時程說明

親愛的高一同學

透過選課、選學程說明會，各班輔導教師的選組輔導，課程諮詢教師入班進行選組及選課說明.....等，相信經過一系列的說明，您已充份了解本校各學程課程地圖，及各學程的升學進路。接下來，將請同學依下列相關規定時程填寫申請單，並準時交回，以利後續之選課、編班作業，謝謝！。

選組選學程作業時程說明如下：

日期	辦理事項	相關處室及教師
4-5 月	輔導同學填寫自評表及與家人討論	輔導教師
5 月 21 日(二)	發放選組暨選課單 全校高一選組宣導及跑班選課說明	教務處
5 月 28 日(二)	課程諮詢教師入班選組及選課 Q&A	課程諮詢教師
6月5日(三)前	填寫正式選組單，並由班長交給實研組	教務處實研組

112 學度第二學期高一升高二選學程正式申請單

一年 班 座號 學生姓名

我想修習的是...(請於下方方格☑)

- ☐ 學術學程-社會(文法商教育...)-傳統第一類組)
- ☐ 學術學程-自然(數理工)-傳統第二類組
- ☐ 學術學程-自然(生醫)-傳統第三類組
- ☒ 專門學程-資訊應用學程 (請預選第二志願，於其餘學程填入「2」)
- ☒ 專門學程-餐飲觀光學程 (請預選第二志願，於其餘學程填入「2」)

學生簽章	家長簽章	導師簽章	輔導教師簽章

本表請由班長收齊，交由導師及輔導教師核章，並於 6/5(三)中午 12:30 以前交至教務處實研組。如同學於申請後欲改換學程，請於選組編班會議前，至實研組改填選組選課單，或於新學年度申請轉組。

祝各位大理人 選你所愛 愛你所選！

實研組 2024.05.21

注意事項：請同學及家長審慎思考，一旦選定，切勿任意更改。

Thank you!

