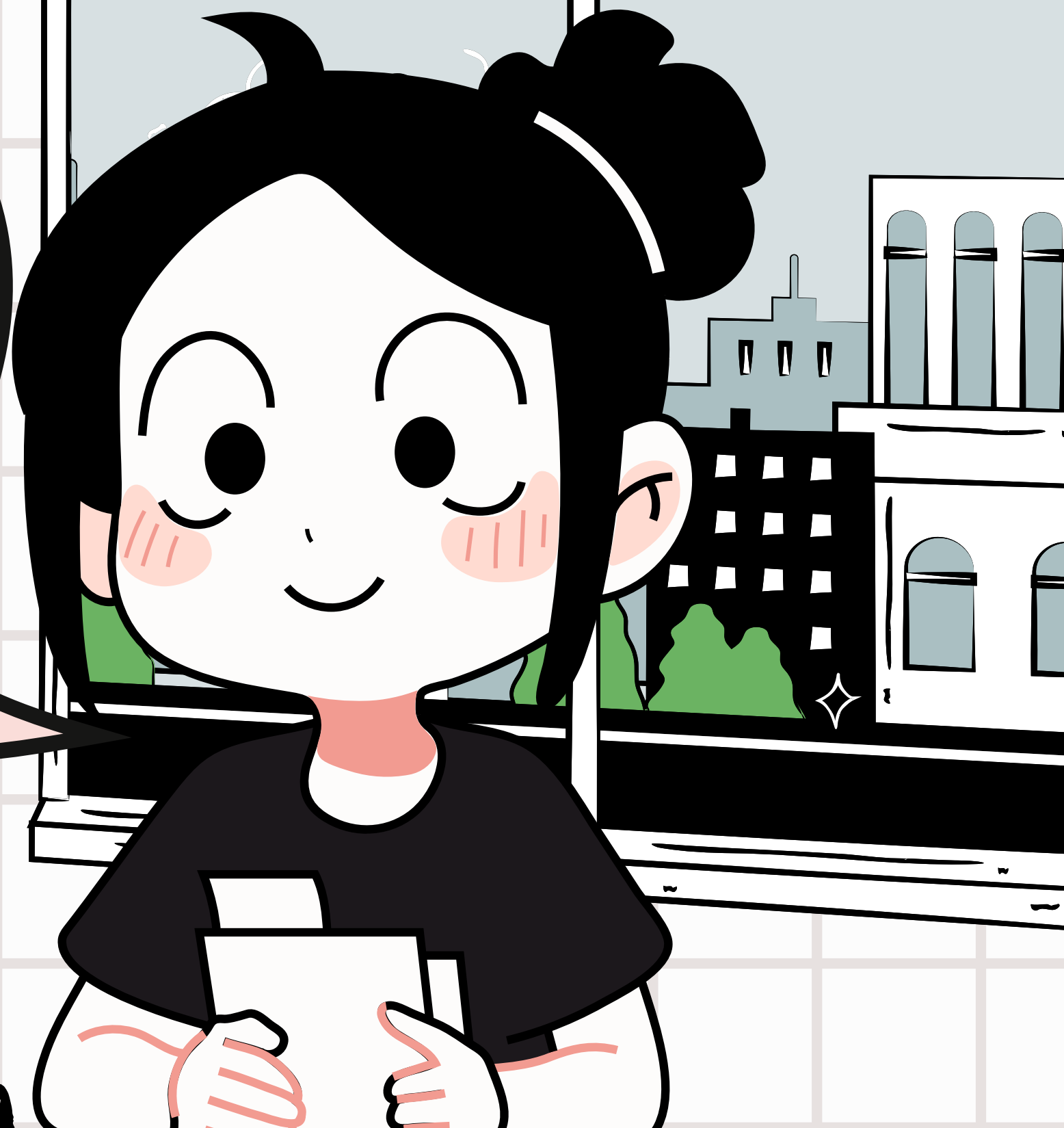


臺北市立大理高中  
多元選修選課流程



# 選課時間、方式

\* 114.12.22(一)8:00-115.1.2(五)23:00

\* 登入「校務行政系統」進行線上選課



# 選課步驟一：

## 臺北市立大理高中首頁：搜尋高中校務行政



籌備專區

大理

標題、關鍵字

發布單位: 全部

熱門

家長請看

高中生必看

國中生必看

教職員細看

榮譽榜

標題	單位	日期
114-1第三次段考高一高二日程表	教務處	2025/12/11
114-1高三期末考日程表12/30-12/31	教務處	2025/12/11
114學年度第1學期第3次定期評量【國中】日程表，公告周知	教學組	2025/12/11
115學年度科技校院日間部四年制申請入學聯合招生重要注意事項	註冊組	2025/12/11
114學年度第2學期高中與國中部教科書選用版本	設備組	2025/11/28
115 校內大學繁星推薦作業實施計畫	註冊組	2025/11/04
114學年度公開授課時間一覽表，公告周知	教學組	2025/09/30
銓敘部函以，補充解釋85年7月20日85台中法二字第 1332483號函就公務員服務法原第14條之1（現為第16條）規定「職務直接相關」之認定標準一案。	人事室	2025/12/18
國立臺北大學「114學年度公共事務暨管理碩士學分班招生簡章」。	人事室	2025/12/18

國中部  
課程計畫 / 正常教學

校務計畫

108新課網

疫情期間資訊  
公告專區

Fly To The Future 教師與行政人員專區

高中校務行政

國中校務行政

人事差勤系統

# 選課步驟二：

## 點選 臺北市單一身分驗證



### 操作說明

- 師生請使用「單一身分驗證」登入，其他登入將於111學年度第2學期起關閉教師及學生登入。
- 家長請使用「單一身分驗證」登入，如您尚未有單一身分驗證帳號(親子帳號)，請至[酷課雲網站](#)或下載酷課APP進行親子綁定。
- 驗證碼英文不分大小寫。
- 第一次登入後請儘速修改密碼。
- 密碼含英文請注意大小寫。
- 密碼錯誤3次，將鎖定15分鐘，請稍後再登。
- 建議使用Chrome, Firefox以取得較佳的體驗。

系統服務網

# 選課步驟三：

## 登入 高中校務行政系統



 臺北市校園  
單一身分驗證服務

登入後將會導向高中校務行政系統

請輸入您的使用者名稱與密碼

帳號 

密碼 

[忘記帳號/密碼](#)

高中校務行政系統將存取以下您的個人資訊：

- 識別代號、姓名、電子郵件等資訊
- 學校公開資訊

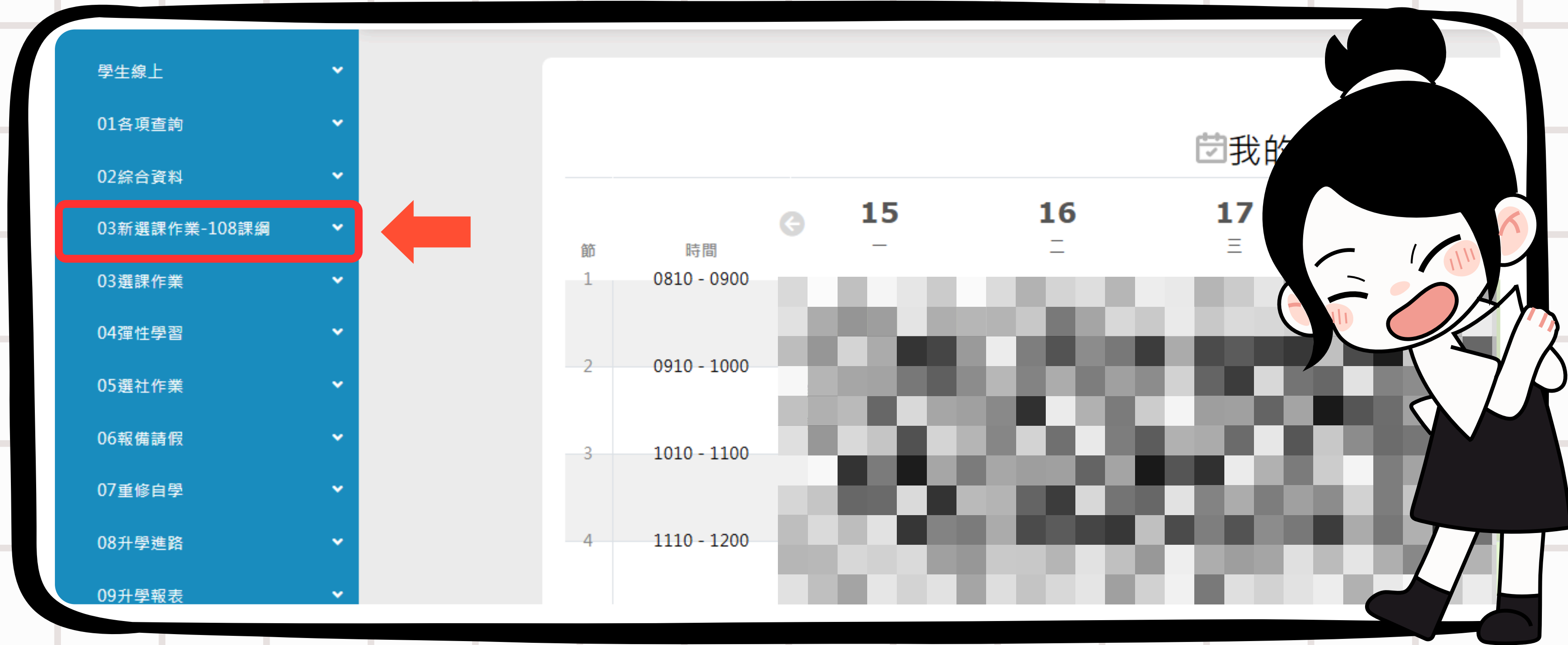
[登入](#)

[尚未有帳號？親子帳號申請](#)

- \* 帳號：**tlsh+學號**
- \* 密碼：自行設定
- \* 如有帳號、密碼問題，請洽詢**資媒組**
- \* 資媒組：02-23026959#129

# 選課步驟四：

## 點選 03新選課作業-108課綱



The screenshot displays a web-based course selection system. On the left, a blue sidebar menu lists various options, with '03新選課作業-108課綱' highlighted by a red box and a red arrow pointing to it. The main content area on the right shows a grid for selecting courses, with columns for days (15, 16, 17) and rows for time slots (0810-0900, 0910-1000, 1010-1100, 1110-1200). A cartoon girl with black hair in a bun, wearing a black dress and white socks, is pointing at the highlighted menu item.

學生線上

01各項查詢

02綜合資料

**03新選課作業-108課綱**

03選課作業

04彈性學習

05選社作業

06報備請假

07重修自學

08升學進路

09升學報表

我的

15 16 17

節 時間

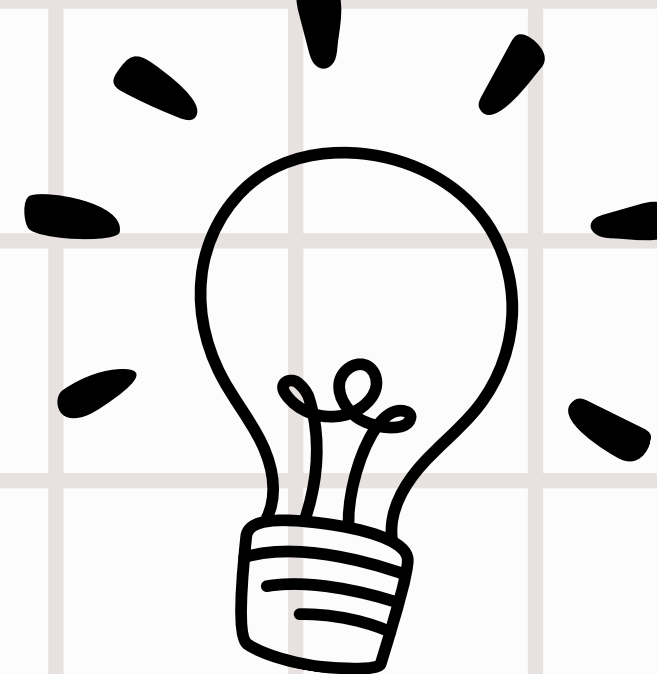
節	時間	15	16	17
1	0810 - 0900			
2	0910 - 1000			
3	1010 - 1100			
4	1110 - 1200			

**點選 多元選修線上初選**

我的行事曆

# 選課步驟六：

## 點選 高一多元選修(箭頭處)



學生線上

01各項查詢

02綜合資料

03新選課作業-108課綱

多元選修線上初選

多元選修初選結果查詢

多元選修線上加退選

多元選修加退選結果查詢

03選課作業

開始日期：

開始時間：

結束日期：

115/01/02

結束時間：

17:00

注意事項：

志願選課

一般選課

請點選志願群組以帶出課程

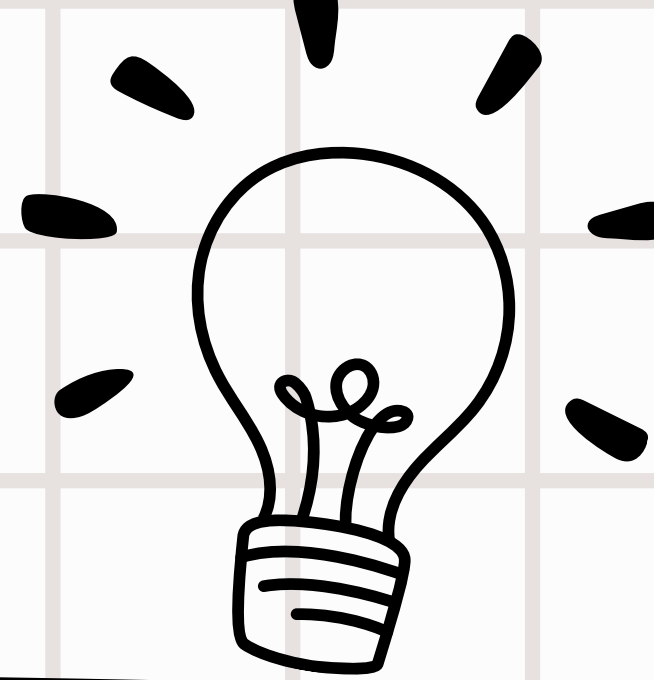
志願群組	選填志願下限	選填志願上限
高一多元選修	1	12

出現高一多元選修課程畫面

已上過課程無法填志願

# 選課步驟七：

## 查詢 可填志願課程



- 學生線上
- 01各項查詢
- 02綜合資料
- 03新選課作業-108課綱
  - 多元選修線上初選
  - 多元選修初選結果查詢
  - 多元選修線上加退選
  - 多元選修加退選結果查詢
- 03選課作業
- 04彈性學習
- 05選社作業
- 06報備請假
- 07重修自學
- 08升學進路
- 09升學報表

開始日期：

開始時間：

結束日期：115/01/02

結束時間：

結果公布日期：115/01/20

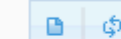
注意事項：

志願選課

一般選課

請點選志願群組以帶出課程

志願群組	選填志願下限	選填志願上限	說明
高一多元選修	1	12	



已上過課程無法填志願

可填志願課程

課程	任課教師	學分	課程計畫	人數下限	人數上限	已選人數	校外課程	志願
文學光影	許馨璿	2		22	22	0		
文學藝饗	許碧惠	2		21	21	0		
旅遊英文	陳英修	2		22	22	0		

1.查詢可填志願課程

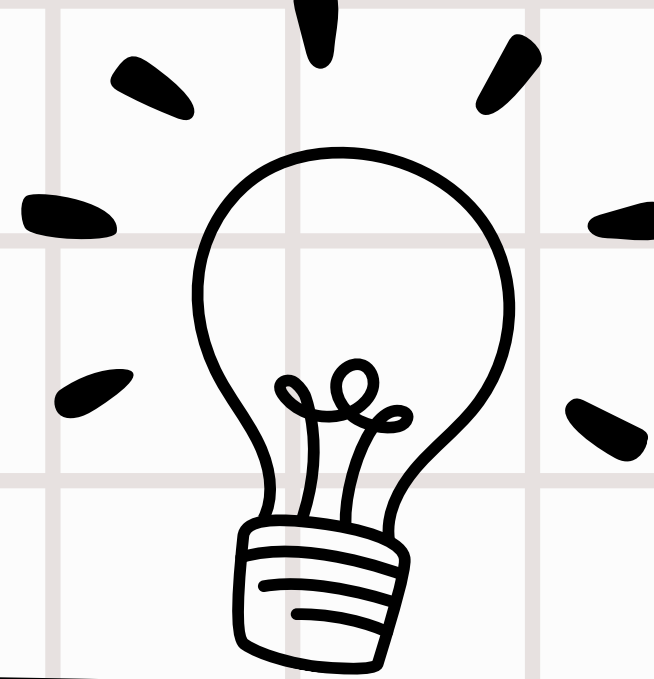
2.可按箭頭處，往下查看課程

儲存



# 選課步驟八：

## 填寫 自身課程志願序



- 學生線上
- 01各項查詢
- 02綜合資料
- 03新選課作業-108課綱
  - 多元選修線上初選
  - 多元選修初選結果查詢
  - 多元選修線上加退選
  - 多元選修加退選結果查詢
- 03選課作業
- 04彈性學習
- 05選社作業
- 06報備請假
- 07重修自學
- 08升學進路
- 09升學報表

開始日期：

開始時間：

結束日期：115/01/02

結束時間：

結果公布日期：115/01/20

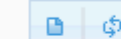
注意事項：

志願選課

一般選課

請點選志願群組以帶出課程

志願群組	選填志願下限	選填志願上限
高一多元選修	1	12



已上過課程無法填志願

可填志願課程

課程	任課教師	學分	課程計畫	人數下限	人數上限	已選人數	校外課程	志願
文學光影	許馨璿	2		22	22	0		
文學藝饗	許碧惠	2		21	21	0		
旅遊英文	陳英修	2		22	22	0		

1.於志願部分

2.依序填寫自身之課程志願

3.至少填寫「1個志願」

4.已修過之課程無法填寫志願

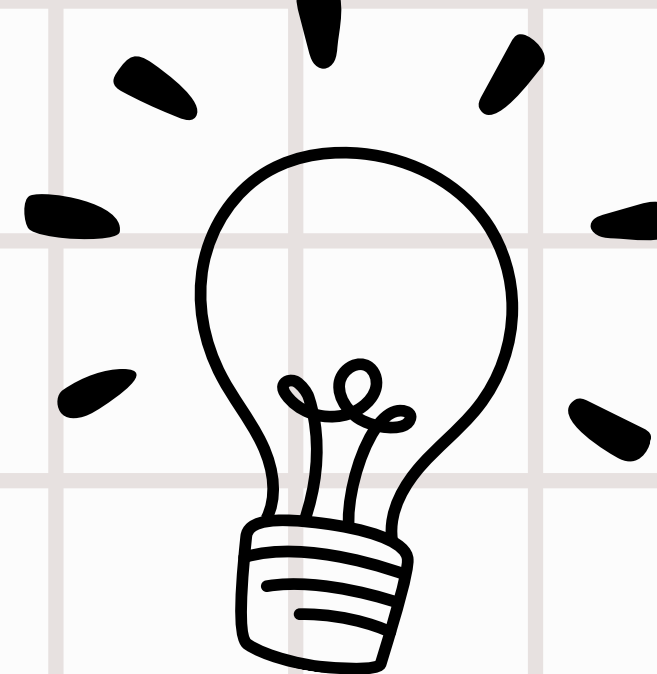
5.填寫完畢，記得按儲存

儲存



# 選課步驟九：

## 確認 已填志願課程欄位



可填志願課程

課程	任課教師
文學藝饗	許碧惠
旅遊英文	陳英修
與老外做朋友	洪儷真

要取消該志願，請將志願清空並按"儲存"按鈕。

- 1.填寫完之課程
- 2.儲存後會出現於**已填志願課程欄位**中
- 3.志願序**正確**，直接跳至**步驟十一**
- 4.志願序**若需更正**，依照**步驟十**

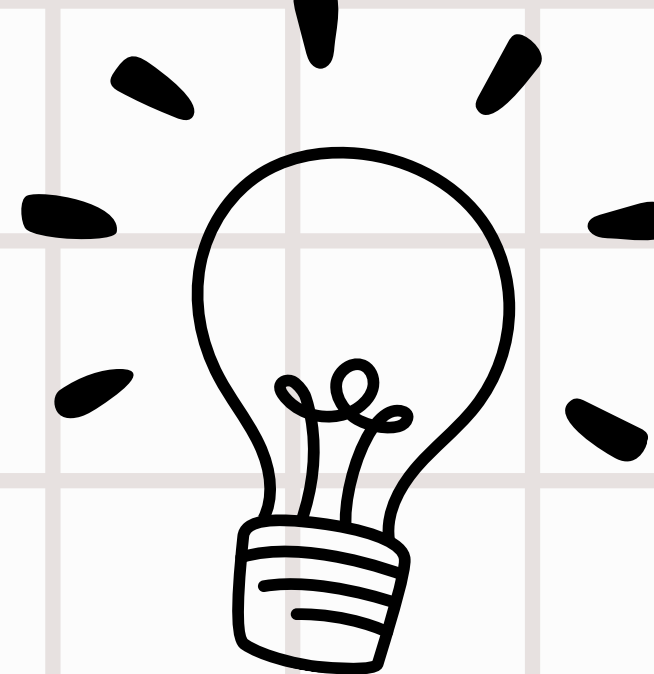
已填志願課程

課程	任課教師	學分	課程計畫	人數下限	人數上限	已選人數	校外課程	志願
文學光影	許馨瑤	2		22	22	1		1



# 選課步驟十：

## 更改 已填志願課程欄位



可填志願課程

課程	任課教師	學分	課程計畫
文學藝饗	許碧惠	2	
旅遊英文	陳英修	2	
與老外做朋友	洪儷真	2	

儲存

要取消該志願，請將志願清空並按"儲存"按鈕。

- 1.於**已填志願課程**處
- 2.更改**箭頭**處之志願後
- 3.再點選**儲存**即可
- 4.確認無誤後，再按照**選課步驟八**，即完成此次選課

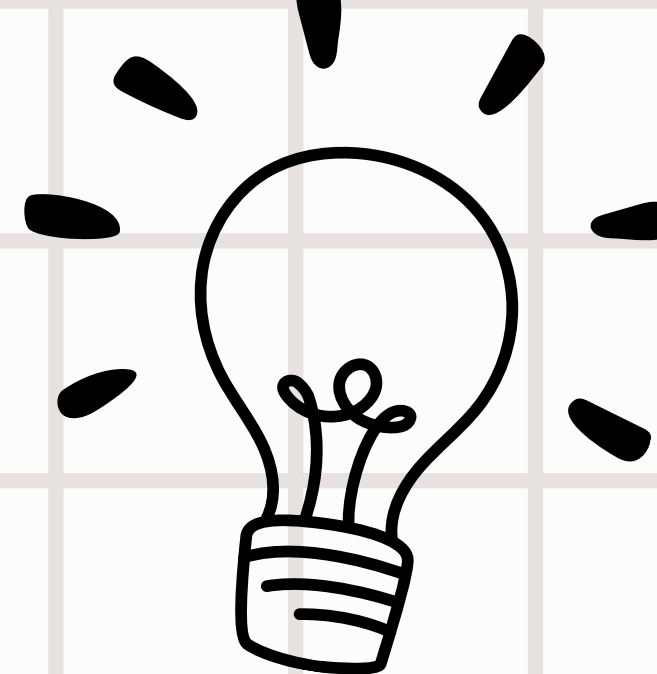
已填志願課程

課程	任課教師	學分	課程計畫	人數下限	人數上限	已選人數	校外課程	志願
文學光影	許馨瑤	2		22	22	1		1



# 選課步驟十一：

## 查詢選課結果



學生線上

01各項查詢

02綜合資料

03新選課作業-108課綱

多元選修線上初選

多元選修初選結果查詢

多元選修線上加退選

多元選修加退選結果查詢

03選課作業

04彈性學習

開始日期：

開始時間：

結束日期：

結束時間：

結果公布日期：115/01/20

注意事項：

志願選課

一般選課

請點選志願群組以帶出課程

志願群組	選填志願下限	選填志願上限	說明
1 - 1 共 1 條			

1. 完成上述選課流程後  
2. 1/21(三)查詢選課結果

# 選課結束

\* 如有選課操作問題，可至

**教務處實研組**詢問

祝各位同學選課順利！

