



114-2

臺北市立大理高中

大理學專題PLC



大理學專題期末報告事宜

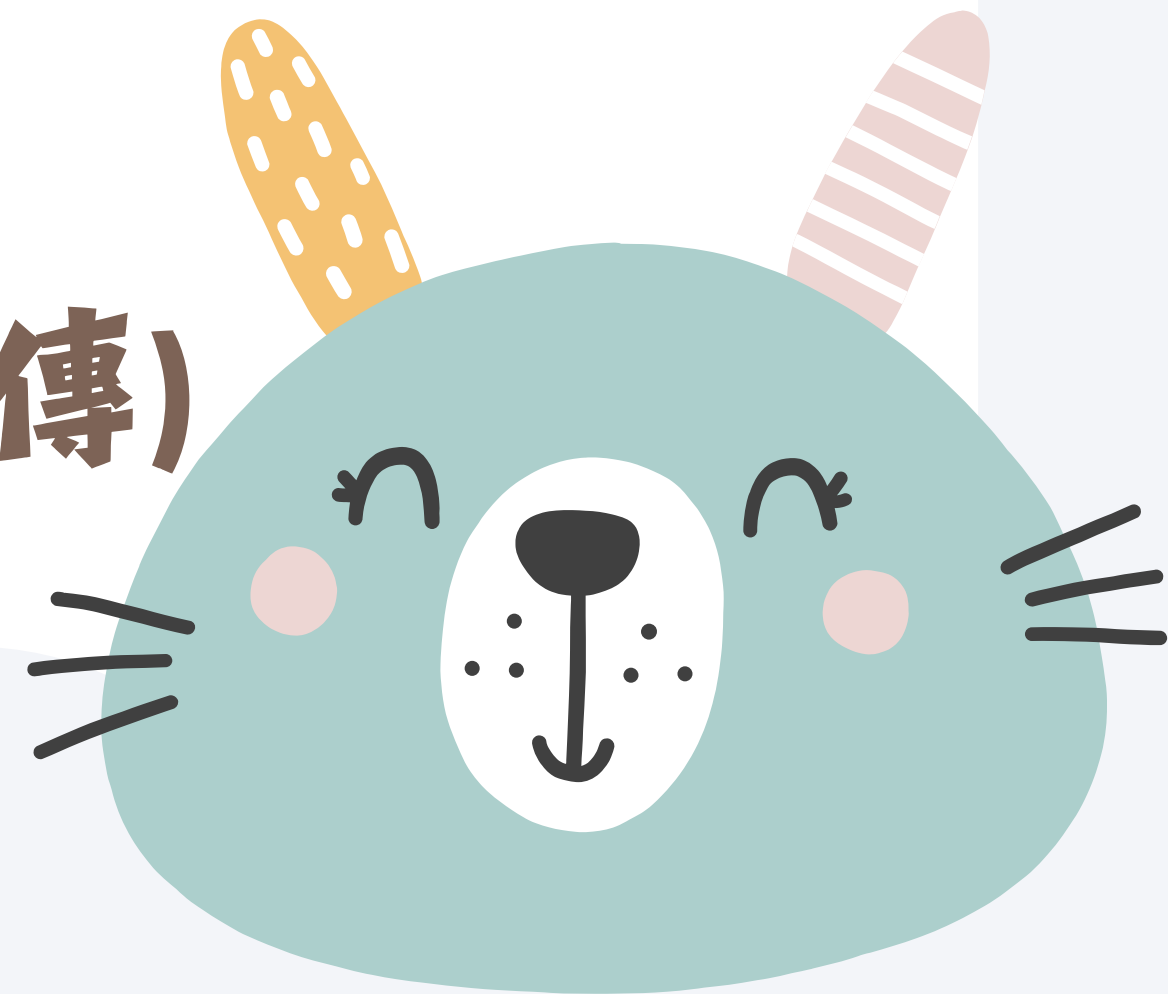
*** 報名時間：**

4/23(四)~5/14(四)14:00止

*** 報名方式：線上報名**

(可至實研組領取紙本報名表並上傳)

*** 教師推薦：3組為原則**



大理學專題期末報告報名途徑

* 學校首頁：點選108課網

北市大附中籌備專區

- 籌備相關資料

認識大理

- 學校簡介
- 校務章則
- 學期行事曆

標題、關鍵字

熱門

家長請看

高中生必看

國中生必看

教職員

標題

單位

115學年度四技二專統一入學測驗考生應考相關試務作業規定

註冊組

2026/04/20

【115正式教甄初選-高中英文、數學】考試日程表、應考人注意事項、試場配置圖、准考證號碼及試場對照表，公告周知

教學組

2026/04/20

公告本校115學年度正式教師甄選辦理初選

人事室

2026/04/17

114學年度第2學期第2次定期評量【高二】日程表，公告周知

實研組

2026/04/16

國中部
課程計畫 / 正常教學

校務計畫

108新課網

疫情期間資訊
公告專區

教師與行政人員專

大理學專題期末報告報名途徑

✳ 108課綱相關：點選校訂必修-大理學專題



大理學專題期末報告報名途徑

✦ 點選：[114學年度大理學專題成果發表主頁](#)

校訂必修-大理學專題



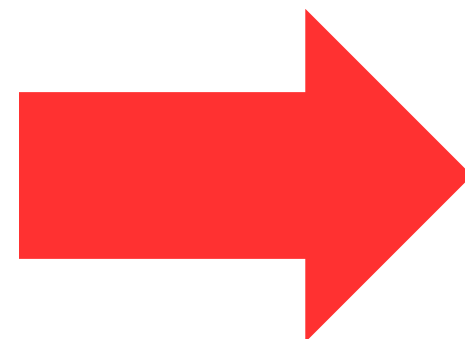
114學年度大理學專題成果發表主頁

大理學專題期末報告報名途徑

* 點選：**前往網站首頁**

404

輸入的頁面不存在



[前往網站首頁](#)

大理學專題期末報告報名途徑

學生學習成果發表會



臺北市大理高級中學

學生學習成果發表

攀峰

攀峰登高 挑戰自我



NEWS

【高一報名】4/24 (五) ~ 5/

高一專區

多元選修暨學習歷程檔案成果發表

紀錄每一公尺的努力

點我開啟 ↗

高二專區

大理學專題成果發表

展現深化專題視界

點我開啟 ↗

大理學專題期末報告報名途徑

* 填寫報名資料：依照網頁要求填寫

學生學習成果發表會

臺北市大理高級中學
學生學習成果發表

高二專區 [回首頁](#)

主題式的深化成果，大理學專題課程成果分享！

1 3/05 計畫公告

2 4/23 - 5/14 線上報名

3 6/01 截止資料繳交

4 6/04, 6/11 正式發表

Phase 1 線上報名 未開放

- 對象：高二學生
- 流程：領表(或自行下載附件一)→找老師簽名→填表→拍照上傳
- 截止：5/14 (四) 14:00 止：逾期不候！

[前往填寫報名表](#)

需登入 @mailclass 帳號

Phase 2 資料繳交 未開放

- 作品檔：簡報轉 PDF，<10MB

重要時程

報名截止	5/14 (四) 14:00
繳件截止	6/01 (一) 12:00
發表場次 I	6/04 (四) 無教授
發表場次 II	6/11 (四) 有教授

下載區

- 114 高二實施計畫 [↓](#)
- 附件一：報名表 [↓](#)

大理學專題期末報告報名途徑

* 重要時程

相關表件下載

🕒 重要時程

報名截止	5/14 (四) 14:00
繳件截止	6/01 (一) 12:00
發表場次 I	6/04 (四) 無教授
發表場次 II	6/11 (四) 有教授

📎 下載區

- 📄 114 高二實施計畫 [↓](#)
- 📄 附件一：報名表 [↓](#)
- 📄 附件二：著作同意書 [↓](#)
- 📄 附件三：授權書 [↓](#)

大理學專題期末報告報名途徑

Phase 1 線上報名

未開放

- 對象：高二學生
- 流程：領表(或自行下載附件一) → 找老師簽名 → 填表 → 拍照上傳
- 截止：5/14 (四) 14:00 止；逾期不候！

前往填寫報名表

需登入 @mailclass 帳號

4/23 - 5/14

*** 僅**上傳報名表
(組員+報告名稱+老師簽名)

Phase 2 資料繳交

未開放

- 作品檔：簡報轉 PDF，< 10MB
- 海報：A1 直式，白底
- 截止：6/01 (一) 12:00 止；逾期不候！

上傳發表檔案

請登入與報名時相同之學校@mailclass帳號

5/15 - 6/01

*** 與報名時同一帳號始**
可上傳內容



報告結束！