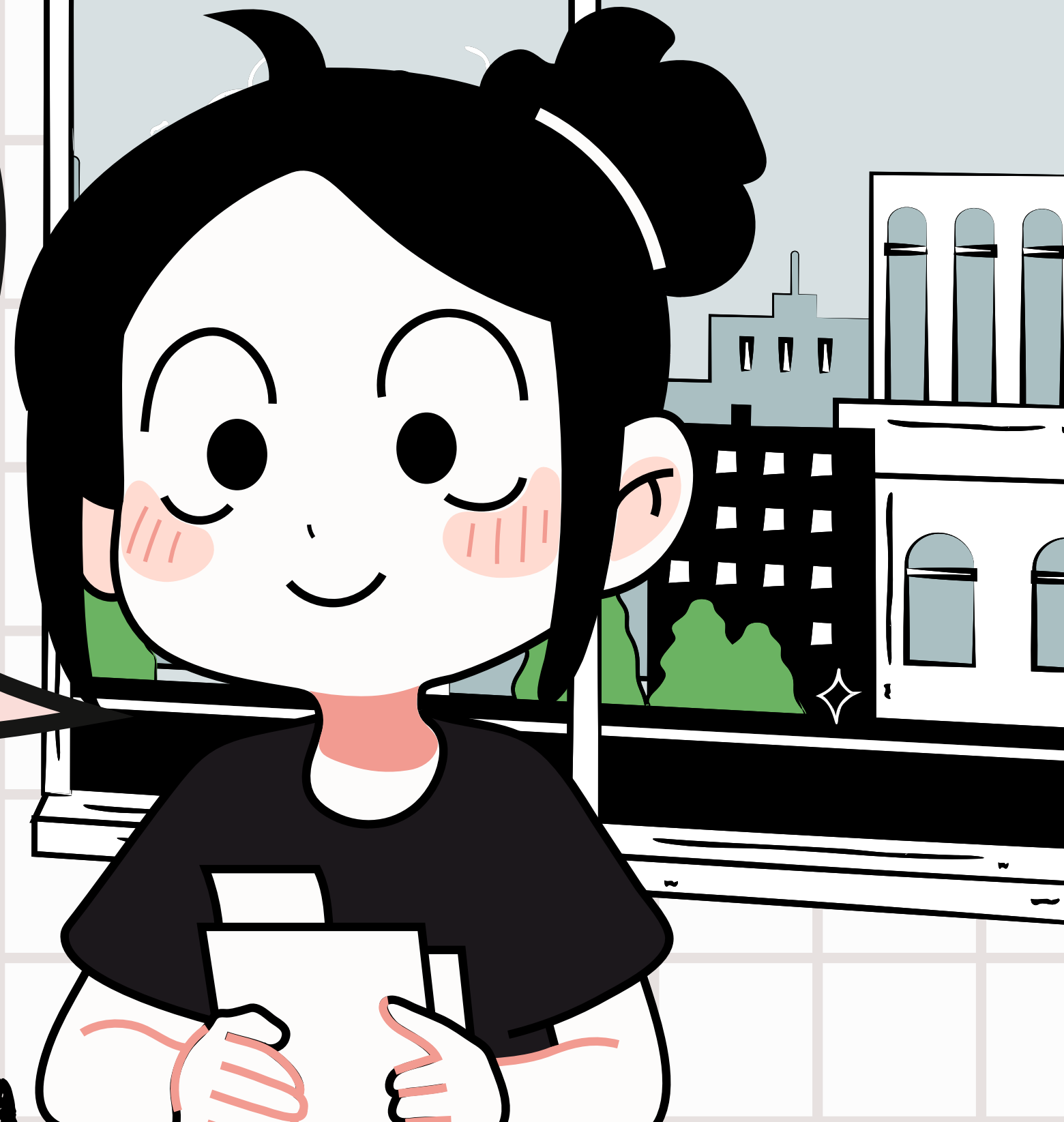


臺北市立大理高中

多元選修選課流程



選課時間、方式

* 115.6.13(六)9:00-115.6.21(日)17:00

* 登入「校務行政系統」進行線上選課



選課步驟一：

臺北市立大理高中首頁：搜尋高中校務行政



籌備專區

大理

標題、關鍵字

發布單位: 全部

熱門

家長請看

高中生必看

國中生必看

教職員細看

榮譽榜

標題	單位	日期
114-1第三次段考高一高二日程表	教務處	2025/12/11
114-1高三期末考日程表12/30-12/31	教務處	2025/12/11
114學年度第1學期第3次定期評量【國中】日程表,公告周知	教學組	2025/12/11
115學年度科技校院日間部四年制申請入學聯合招生重要注意事項	註冊組	2025/12/11
114學年度第2學期高中與國中部教科書選用版本	設備組	2025/11/28
115 校內大學繁星推薦作業實施計畫	註冊組	2025/11/04
114學年度公開授課時間一覽表,公告周知	教學組	2025/09/30
銓敘部函以,補充解釋85年7月20日85台中法二字第 1332483號函就公務員服務法原第14條之1(現為第16條)規定「職務直接相關」之認定標準一案。	人事室	2025/12/18
國立臺北大學「114學年度公共事務暨管理碩士學分班招生簡章」。	人事室	2025/12/18

國中部
課程計畫 / 正常教學

校務計畫

108新課綱

疫情期間資訊
公告專區

Fly To The Future 教師與行政人員專區

- 高中校務行政
- 國中校務行政
- 人事差勤系統

選課步驟二：

點選 臺北市單一身分驗證



操作說明

- 師生請使用「單一身分驗證」登入，其他登入將於111學年度第2學期起關閉教師及學生登入。
- 家長請使用「單一身分驗證」登入，如您尚未有單一身分驗證帳號(親子帳號)，請至酷課雲網站或下載酷課APP進行親子綁定。
- 驗證碼英文不分大小寫。
- 第一次登入後請儘速修改密碼。
- 密碼含英文請注意大小寫。
- 密碼錯誤3次，將鎖定15分鐘，請稍後再登。
- 建議使用Chrome, Firefox以取得較佳的體驗。

系統服務網

選課步驟三：

登入 高中校務行政系統



 臺北市校園
單一身分驗證服務

登入後將會導向高中校務行政系統

請輸入您的使用者名稱與密碼

帳號 

密碼 

[忘記帳號/密碼](#)

高中校務行政系統將存取以下您的個人資訊：

- 識別代號、姓名、電子郵件等資訊
- 學校公開資訊

登入

[尚未有帳號？親子帳號申請](#)

- * 帳號：**tlsh+學號**
- * 密碼：自行設定
- * 如有帳號、密碼問題，請洽詢**資媒組**
- * 資媒組：02-23026959#129

選課步驟四：

點選 03新選課作業-108課綱

學生線上

01各項查詢

02綜合資料

03新選課作業-108課綱

03選課作業

04彈性學習

05選社作業

06報備請假

07重修自學

08升學進路

09升學報表

我的

← 15 16 17

節 時間

節	時間	15	16	17
1	0810 - 0900			
2	0910 - 1000			
3	1010 - 1100			
4	1110 - 1200			

選課步驟五：

點選 多元選修線上初選

The screenshot displays a web interface for course selection. On the left is a blue sidebar menu with the following items:

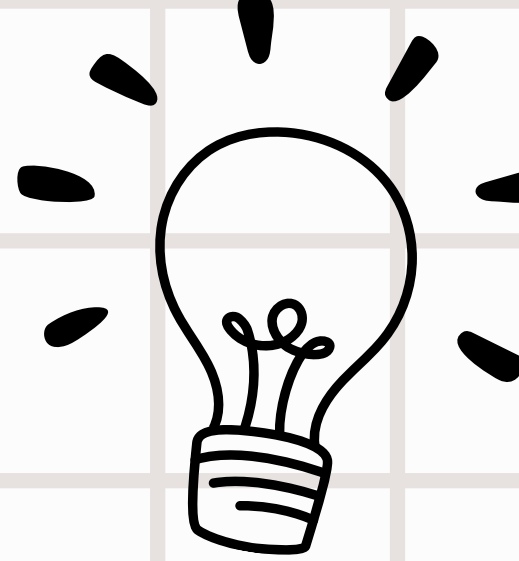
- 02 綜合資料
- 03 新選課作業-108課綱
 - 多元選修線上初選** (highlighted with a red box and a red arrow pointing to the calendar)
 - 多元選修初選結果查詢
 - 多元選修線上加退選
 - 多元選修加退選結果查詢
- 03 選課作業
- 04 彈性學習
- 05 選社作業
- 06 報備請假
- 07 重修自學
- 08 升學進路
- 09 升學報表

On the right is a calendar titled "我的行事曆" (My Calendar) for the dates 15, 16, 17, and 18. The calendar is organized into 6 periods (節) with the following time slots:

節	時間	15	16	17	18
1	0810 - 0900				
2	0910 - 1000				
3	1010 - 1100				
4	1110 - 1200				
5	1310 - 1400				
6	1410 - 1500				

A cartoon character of a girl with black hair in a bun, wearing a black dress and white socks, is standing on the right side of the interface, looking at the calendar with a happy expression.

選課步驟六：



點選 高二/高三多元選修(箭頭處)

開始日期：

開始時間：

結束日期：

結束時間：

結果公布日期：

注意事項：

志願選課

一般選課

請點選志願群組以帶出課程

志願群組	選填志願下限	選填志願上限	說明
高二多元選修	1	9	1.三類組、資訊學程、餐飲學程同學無須選課。 2.因本次數B未達開班人數，若欲修習數B課程學生，可選擇「數感探究」課程。 3.組織行為：為臺英雙聯課程，不開放選課；高一修習行銷學之同學直接綁訂此課



已上過課程無法填志願

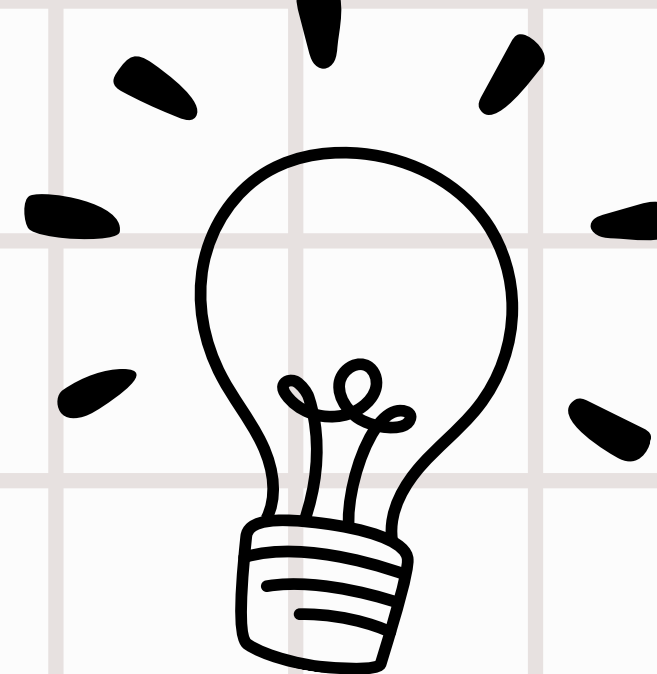
1 - 1 共 1 條

出現畫面：

1. 高二/高三多元選修課程

選課步驟七：

查詢 可填志願課程



01各項查詢

03新選課作業-108課綱

- 多元選修線上初選
- 多元選修初選結果查詢
- 多元選修線上加退選
- 多元選修加退選結果查詢

04彈性學習

05選社作業

07重修自學

開始日期： 開始時間：

結束日期： 結束時間：

結果公布日期：

注意事項：

志願選課 一般選課

請點選志願群組以帶出課程

志願群組	選填志願下限	選填志願上限	說明
高二多元選修	1	9	

1. 查詢可填志願課程

2. 可按箭頭處，往下查看課程

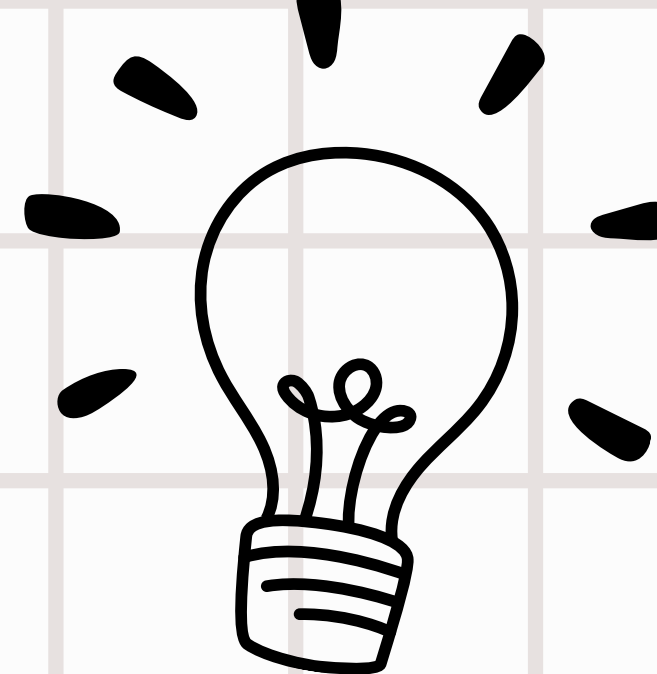
可填志願課程

班級	課程	任課教師	學分	課程計畫	人數下限	人數上限	已選人數	校外課程	志願
高二多元選修	自然科學主題探索	建銘, 廖建銘	2	課程計畫	23	23	0		
高二多元選修	數感探究	尚蓉, 宋尚蓉	2	課程計畫	44	44	0		
高二多元選修	資訊專題	彥勳, 陳彥勳	2	課程計畫	23	23	0		

要取消該志願，請將志願清空並按"儲存"按鈕。

選課步驟八：

點選課程計畫



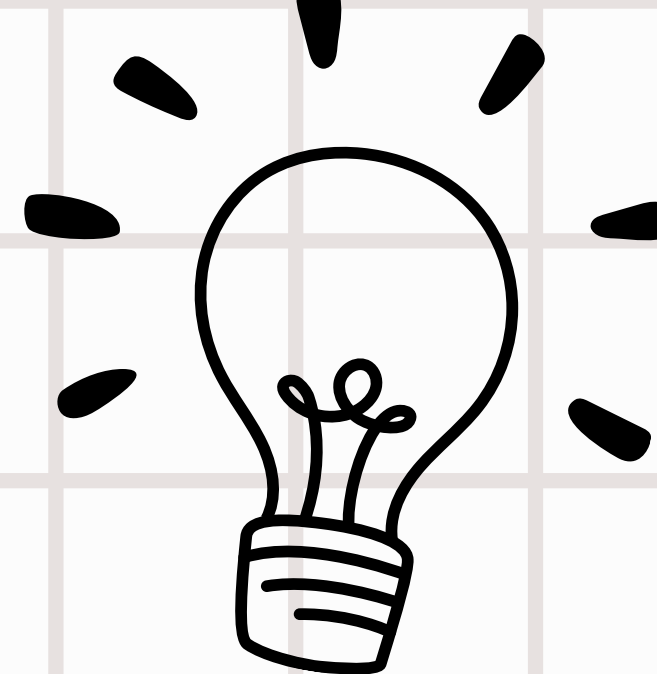
The screenshot shows a web interface for course selection. On the left is a navigation menu with categories like '01 各項查詢', '03 新選課作業-108課綱', '04 彈性學習', '05 選社作業', and '07 重修自學'. The main content area is titled '志願選課' and '一般選課'. It includes input fields for '開始日期', '開始時間', '結束日期', '結束時間', and '結果公布日期'. Below these is a table with columns for '志願群組', '選填志願下限', '選填志願上限', and '說明'. A red arrow points from the '說明' column to a red-bordered box containing the text '1. 點選課程計畫' and '2. 查看課程內容'. Below this is another table titled '可填志願課程' with columns for '班級', '課程', '任課教師', '學分', and '課程計畫'. The '課程計畫' column in this table is also highlighted with a red box.

志願群組	選填志願下限	選填志願上限	說明
高二多元選修	1	9	1.三類組、資訊學程、餐飲學程同學無須選課。 2.因本次數B未達開班人數，若欲修習數B課程學生，可選擇「數感探究」課程。 3.組織行為：為... 聯課程，不開放選課；高一修習行銷學之同學直接綁訂此課

班級	課程	任課教師	學分	課程計畫
高二多元選修	自然科學主題探索	建銘, 廖建銘	2	課程計畫
高二多元選修	數感探究	尚蓉, 宋尚蓉	2	課程計畫
高二多元選修	資訊專題	彥勳, 陳彥勳	2	課程計畫

選課步驟九：

填寫 自身課程志願序



01各項查詢

03新選課作業-108課綱

多元選修線上初選

多元選修初選結果查詢

多元選修線上加退選

多元選修加退選結果查詢

04彈性學習

05選社作業

07重修自學

開始日期：

開始時間：

結束日期：

結束時間：

結果公布日期：

注意事項：

志願選課 一般選課

請點選志願群組以帶出課程

志願群組	選填志願下限	選填志願上限
高二多元選修	1	9

已上過課程無法填志願

可填志願課程

班級	課程	任課教師	學分	課程計畫	人數下限	人數上限	已選人數	校外課程	志願
高二多元選修	自然科學主題探索	建銘,廖建銘	2	課程計畫	23	23	0		
高二多元選修	數感探究	尚蓉,宋尚蓉	2	課程計畫	44	44	0		
高二多元選修	資訊專題	彥勳,陳彥勳	2	課程計畫	23	23	0		

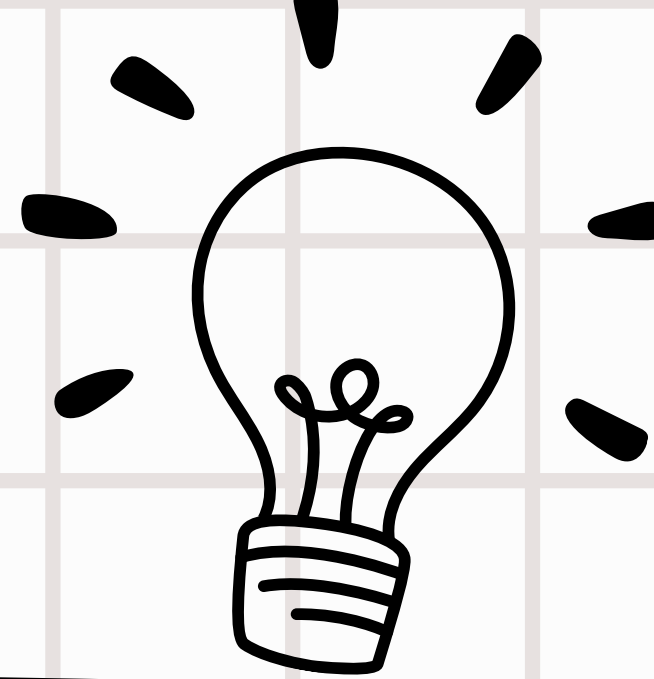
要取消該志願，請將志願清空並按"儲存"按鈕。

- 1.於**志願**部分
- 2.依**序**填寫自身之課程志願
- 3.至少填寫「**1個志願**」
- 4.已修過之課程無法填寫志願
- 5.填寫完畢，記得按**儲存**



選課步驟十：

確認 已填志願課程欄位



可填志願課程

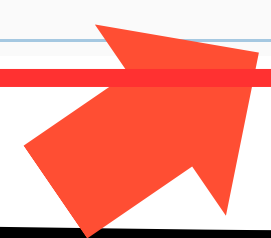
課程	任課教師
自然科學主題探索	廖建銘
數感探究	宋尚蓉
資訊專題	陳彥勳

要取消該志願，請將志願清空並按“儲存”按鈕。

已填志願課程

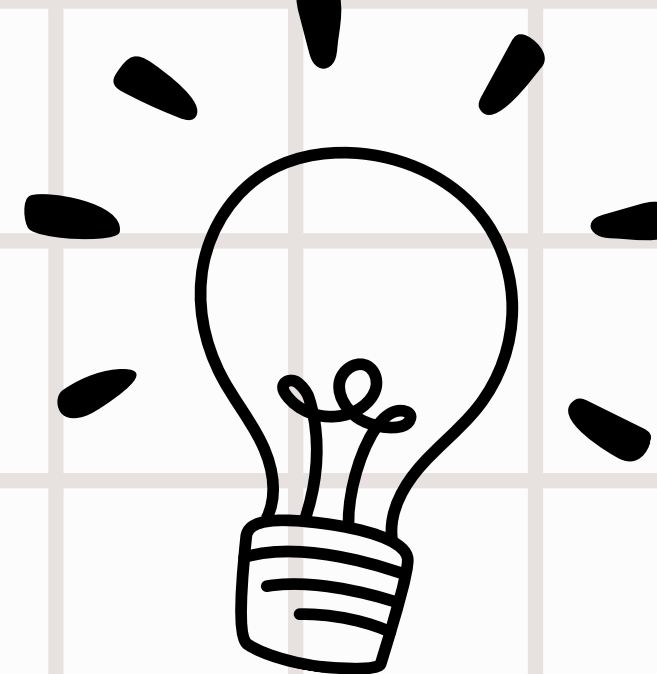
課程	任課教師	學分	課程計畫	人數下限	人數上限	已選人數	校外課程	志願
文學心視界	陳雅玲	2		22	22	1		1

- 1.填寫完之課程
- 2.儲存後會出現於**已填志願課程欄位**中
- 3.志願序**正確**，直接跳至**步驟十二**
- 4.志願序**若需更正**，依照**步驟十一**



選課步驟十一：

更改 已填志願課程欄位



可填志願課程

課程	任課教師	學分	課程計畫
自然科學主題探索	廖建銘	2	
數感探究	宋尚蓉	2	
資訊專題	陳彥勳	2	

儲存

要取消該志願，請將志願清空並按"儲存"按鈕。

已填志願課程

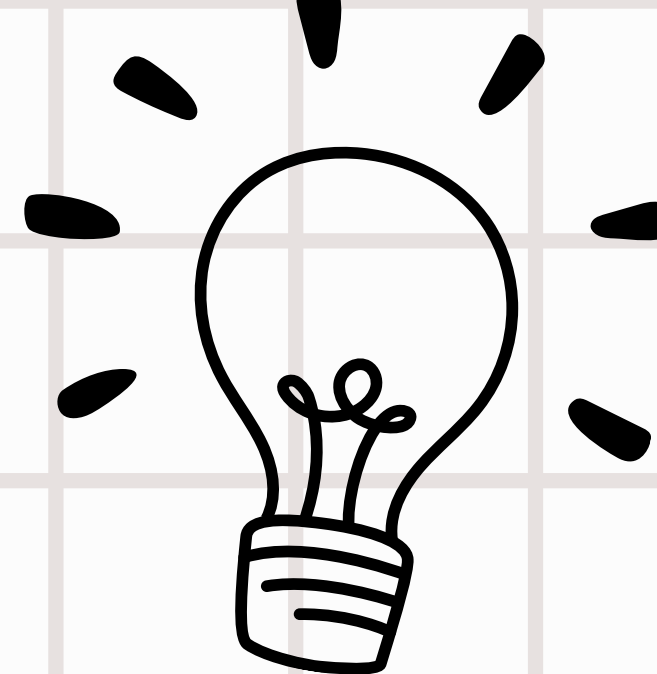
課程	任課教師	學分	課程計畫	人數下限	人數上限	已選人數	校外課程	志願
文學心視界	陳雅玲	2		22	22	1		1

- 1.於**已填志願課程**處
- 2.更改**箭頭**處之志願後
- 3.再點選**儲存**即可
- 4.確認無誤後，再按照**選課步驟九**，即完成此次選課



選課步驟十二：

查詢選課結果



學生線上

01各項查詢

02綜合資料

03新選課作業-108課綱

多元選修線上初選

多元選修初選結果查詢

多元選修線上加退選

多元選修加退選結果查詢

03選課作業

04彈性學習

開始日期：

開始時間：

結束日期：

結束時間：

結果公布日期：

注意事項：

志願選課

一般選課

請點選志願群組以帶出課程

志願群組	選填志願下限	選填志願上限	說明

1 - 1 共 1 條

1. 完成上述選課流程後
2. 9/3(四)查詢選課結果

選課結束

* 如有選課操作問題，可至

教務處實研組詢問

祝各位同學選課順利！

